



„Gib mir einen Punkt, wo ich hintreten kann,  
und ich bewege die Erde.“

Archimedes von Syrakus  
(griech. Mathematiker, Physiker und Ingenieur)

## **Energieeffizienzberatung**

### **Für kleine und mittlere Unternehmen (KMU)**

**60 - 80 % Förderung durch die KfW**



**Aufdeckung von Energieverlusten durch eine  
von der KfW geförderte Fachberatung:**

- **Haustechnik (Heizung, Druckluft, Beleuchtung, ...)**
- **Prozesstechnik (Kälte, Wärme, Antriebe, ...)**
- **Eigenerzeugung (BHKW, Solar, Contracting, ...)**
- **Energiebeschaffung (Ausschreibung, Beratung, ...)**



## Auf einen Blick:

- **Gründung:** 1998
- **Umsatz (2010):** 35,5 Mio. €
- **Mitarbeiter:** 221
- **betreute Objekte:** 410



### Archimedes Bauen Nachhaltigkeit und Immobilien

Wir schaffen (Frei-)Räume - mit ganzheitlich angelegten Maßnahmen in allen Lebensabschnitten Ihrer (zukünftigen) Immobilie.

### Archimedes Technik Mehr Effizienz - wir beherrschen die Technik

Wenn wir Gebäude betrachten, sehen wir mehr als den Standort oder die bauliche Substanz. Wir sehen sie ganzheitlich, im Kontext der Technik, die Ihr Kerngeschäft erst ermöglicht.

### Archimedes Energie Mit guten Ideen optimieren und sparen

Bedienen Sie sich der Erfahrung, der neuesten Technik und der guten Ideen unserer Energie-Profis, um jetzt die richtigen Hebel für mehr Effizienz anzusetzen.

### Archimedes Integrierte Leistungen Entdecken Sie Ihre (Frei-)Räume

Wir entlasten Sie gezielt von Sekundärprozessen und sichern die exzellente Archimedes Qualität, die in allen Servicebereichen überzeugt.



● Objekte/Projekte    ● Firmensitz



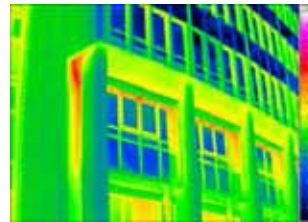
**DGNB**

Deutsche Gesellschaft für Nachhaltiges Bauen e.V.  
German Sustainable Building Council

**Das interdisziplinäre Archimedes-Wissen „BAUEN | TECHNIK | ENERGIE“ beantwortet sämtliche Fragen – mit technischen Lösungen, die durch Effizienz überzeugen.**

## Ihr Nutzen:

- Ein kompetenter und flexibler Ansprechpartner über alle Projektphasen
- Die Sicherheit, dass Ihre Immobilie im gesamten Lebenszyklus durchdacht und das Potenzial voll genutzt wird



## Unser Angebot:

### Energieeffizienzberatung

- Vorgespräch | Briefing
- Antragsvorbereitung
- Sichtung der technischen Unterlagen
- Begehung | Untersuchung energetischer Schwachstellen
- Analyse und Auswertung | Beratung

### Dokumentation vom Experten

- Umfassende Auswertung
- Auflistung aller energetisch relevanten Verbraucher
- Ausgabe in Papierform und auf Wunsch digital

#### Initialberatung:

##### Eigenanteil 320,- € zzgl. USt.

bei 80% Förderung durch die KfW  
(Grundpreis: 1.600,-€ zzgl. USt.)

- Anfahrt (im Umkreis von 50 km)
- Analysebericht - Untersuchung energetischer Schwachstellen
- Erarbeitung eines Maßnahmenplans

#### Detailberatung:

##### Eigenanteil 3.200,- € zzgl. USt.

bei 60% Förderung durch die KfW  
(Grundpreis: 8.000,-€ zzgl. USt.)

- Anfahrt (im Umkreis von 50 km)
- Analysebericht - **vertiefte Energieanalyse**
- Erarbeitung eines Maßnahmenplans

#### Zusätzliche Leistungen:

- Thermografieaufnahmen
- Betreuung bzw. Durchführung der zu treffenden Maßnahmen (z.B. Wärmedämmung, ...)

→ Berechnung erfolgt separat

## Archimedes Qualität:

### Legen Sie die Energieeffizienz Ihres Betriebes in die Hände unserer Profis

Langjährige und interdisziplinäre Erfahrungen in Energieberatungen zeichnen uns aus. Die Begehungen und Analysen werden von qualifizierten Ingenieuren mit Zusatzausbildung durchgeführt. Professionelle Unterstützung für die verschiedenen Anlagen-Disziplinen stellen hausinterne Spezialisten bereit.



Energieeffizienz-  
Berater für KMU

## Ihre Vorteile:

### Aufdeckung von Energieverlusten durch eine von der KfW geförderte Fachberatung

- Haustechnik (Heizung, Druckluft, Beleuchtung, ...)
- Prozesstechnik (Kälte, Wärme, Antriebe, ...)
- Eigenerzeugung (BHKW, Solar, Contracting, ...)

### Was ist Energieeffizienz?

Die Idee mit möglichst geringem Energieeinsatz den gewünschten Nutzen zu erlangen. Besonderer Wert wird auf die Vermeidung *unnützer* Verbräuche gelegt, um *nachhaltig* das ökonomische Prinzip umzusetzen.

### Was ist ein KMU?

Kleine und mittlere Unternehmen werden durch die KfW wie folgt abgegrenzt:  
Anzahl der (Vollzeit-) Beschäftigten < 250 und  
Umsatzerlöse < 50 Mio. € oder  
Bilanzsumme < 43 Mio. €  
(weitere Eingrenzungen betreffen die Eigenständigkeit)



Wir freuen uns auf Sie

Unsere Kunden (Auszug):



Archimedes Facility-Management GmbH  
Mindener Straße 44  
32547 Bad Oeynhausen  
[www.archimedes-fm.de](http://www.archimedes-fm.de)



Leitung Vertrieb

Marco Costa  
tel +49 5731 255-8280  
fax +49 5731 255-8256  
mail [marco.costa@archimedes-fm.de](mailto:marco.costa@archimedes-fm.de)